





وزارة الرياضة
Ministry of Sports

2020 - 2030

الخطة الاستراتيجية

نادي الخليج

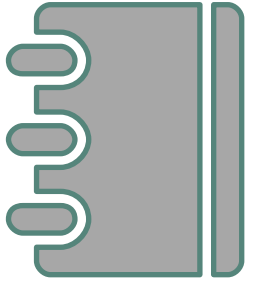


إعداد فريق الخطة الاستراتيجية





جدول المحتويات



- فريق إعداد الخطة الاستراتيجية
- الرؤية / الرسالة / القيم
- التحليل الاستراتيجي (SWOT)
- الأهداف الاستراتيجية
- الخريطة الاستراتيجية
- الختام



فريق إعداد الخطة الاستراتيجية



حبيب الربعان

رئيس النادي
قائد فريق العمل



نادر المطوع

عضو مجلس إدارة
محرر الخطة



أحمد خريدة

عضو مجلس إدارة
منسق الخطة



علي المحسن

عضو مجلس إدارة



صادق آل هويدي

عضو مجلس إدارة



السيد شبر الشاخوري

مستشار الخطة



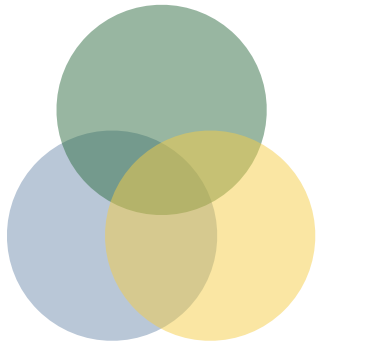
علاء الهمل

نائب الرئيس





الرؤية والرسالة والقيم



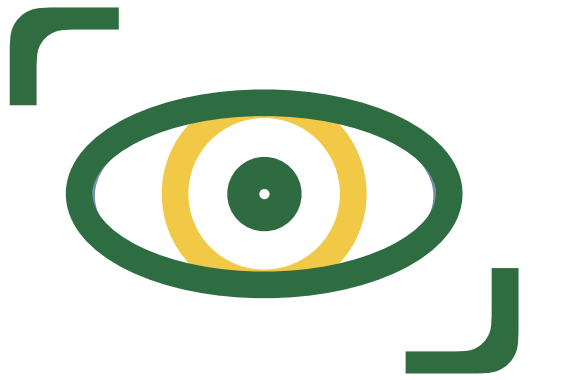
استدامة

استدامة نشاط
الفِرق والمنشأة
بسلامة وكفاءة

شراكة

شراكة اجتماعية
واستثمارية

رؤيتنا



بحلول عام 2030 م سنكون من الأندية الثابتة تنافسياً
في درجة الممتاز للألعاب الرئيسية، ورافد مهم لتزويد
المنتخب بخامات رياضية احترافية ، بالإضافة إلى
الاستدامة المميزة في الأنشطة الثقافية والاجتماعية.

قيمنا

تحول

تحول نوعي في
مأسسة العمل
والتقنية الرقمية

بناء

بناء واستثمار
ممنهج للفئات
السنية

رسالتنا



تقديم خدمات رياضية متميزة وصنع فرق احترافية
منافسة على مستوى الوطن، وتعزيز البيئة الثقافية
والاجتماعية في المنطقة.



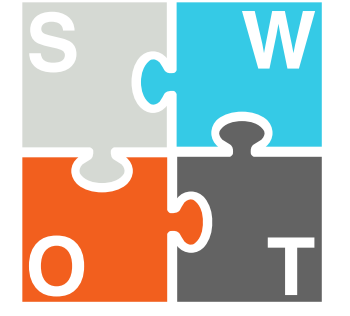
BAHRAIN CHESS CLUB
14

BAHRAIN CHESS CLUB

الاتحاد القطري للشطرنج

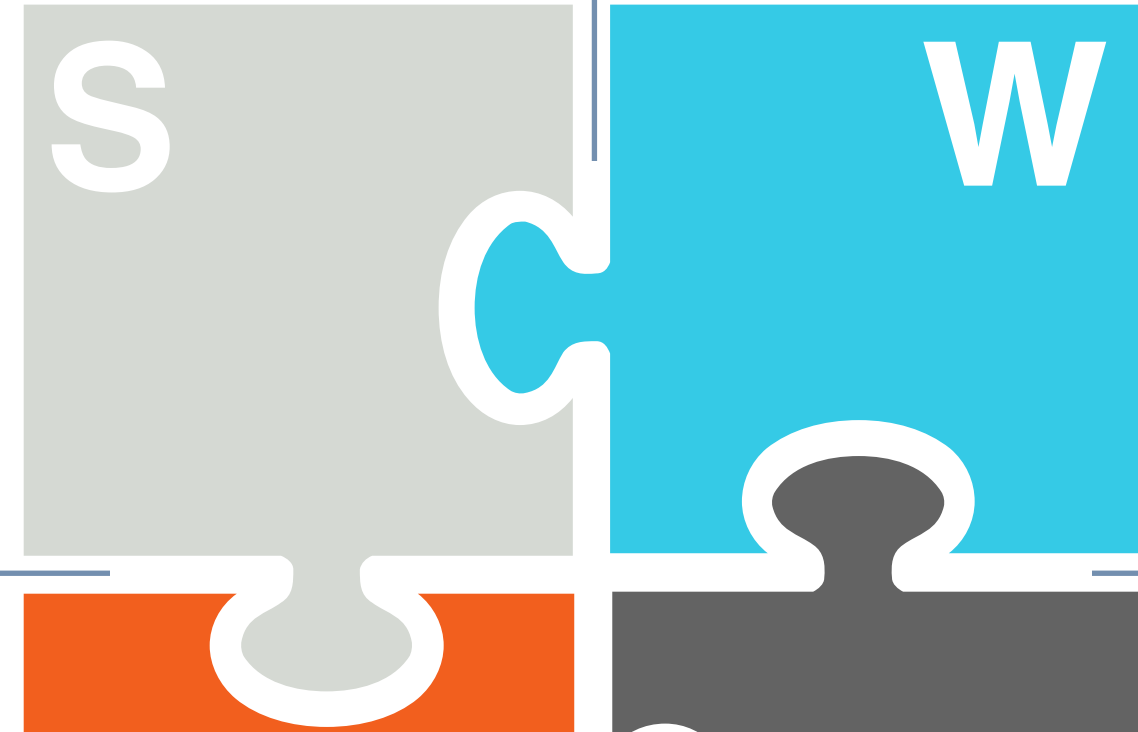


التحليل الاستراتيجي (SWOT)



نقاط القوة

نقاط الضعف



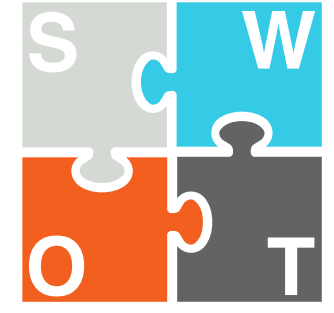
الفرص

التحديات





التحليل الاستراتيجي (SWOT) الداخلية



نقاط القوة

- وجود كفاءات وقدرات بشرية
- وجود إدارة متحمسة وراغبة في التجديد والتطوير
- وجود منشأة وسط البلد
- وجود مساحات شاغرة قابلة للاستثمار والتطوير
- تنوع الألعاب المعتمدة في النادي بمختلف درجاتها

نقاط الضعف

- عدم تفرغ مجلس الإدارة للأعمال الاستراتيجية وانشغاله بالأمر التنفيذي
- عدم وجود إدارة موارد بشرية بالنادي
- عدم وجود أدلة إجرائية وإرشادية
- عدم وجود ملاعب وصالات تستوعب الألعاب الجديدة
- عدم وجود براعم واعدته لكافة الألعاب
- عدم استمرارية النادي في جذب واستقبال الأهالي ليكون محل لقائهم وتجمعهم



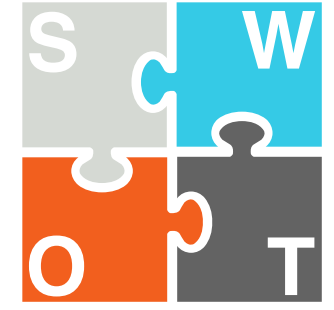
تصوير
محمد السبع



تصوير



التحليل الاستراتيجي (SWOT) الخارجية



الفرص

- السماح بمشاركة الجانب النسائي في فعاليات النادي
- وجود شباب وشابات راغبون في القيام بالأعمال التطوعية في النادي
- وجود دعم استراتيجي من الوزارة لإضافة ألعاب جديدة
- وجود وسائل إعلام وتواصل حديثة لنشر أنشطة وأخبار النادي
- وجود مصادر دخل ضمن استراتيجيات الألعاب المختلفة
- الفرص الاستثمارية التجارية
- استعداد الجماهير والمجتمع لدعم النادي
- تحول الهيئة السعودية للرياضة إلى وزارة لها نظر وبعد استراتيجي وحوكمة العمل
- وجود مؤسسات راغبة في الشراكة مع النادي

التحديات

- ضعف السيولة المالية في الانطلاقة
- ارتفاع كلفة اللاعبين بسبب الاستراتيجية والمنافسة شديدة بين الأندية في الاستقطاب
- عدم وجود مصدر دخل - غير مرتبط بالأداء - دائم وكافي
- ضعف العلاقة مع وسائل الإعلام المؤثرة

Schelde
Sports

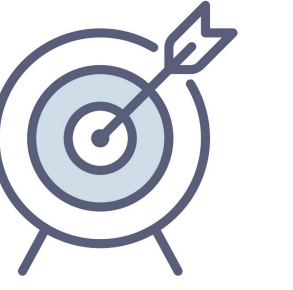
بیاکم بنادیکم
WELCOME

AL-KHAWALIS
13





الأهداف الاستراتيجية



تعزيز مبادئ السلامة
والصحة والمحافظة على
البيئة



تعزيز وتفعيل قنوات
التواصل الداخلية
والخارجية



استدامة وتطوير مرافق
المنشأة بفعالية



استحداث واستدامة
الألعاب وفق استراتيجية
وزارة الرياضة



استقطاب المواهب
ورفع مستوى الفرق
واللاعبين



استقطاب الجماهير
وتعزيز الولاء



تعزيز مستوى
الثقافة في المجتمع



الاستثمار في
الموظفين والمتطوعين
وتطويرهم



خلق بيئة صالحة وتعزيز
السلوكيات الحسنة



تعزيز الشراكة
المجتمعية



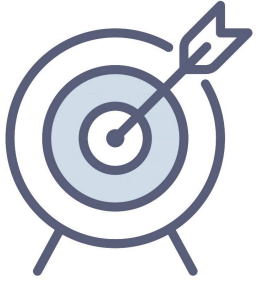
تعزيز واستدامة
المداخيل المالية



حوكمة العمل الإداري
وتطبيق معاييرها



الأهداف الاستراتيجية مع المنظور



المنظور	الأهداف العامة		الهدف الاستراتيجي	
	تعزيز الثقافة والمجتمعية	الارتقاء بالجانب الرياضي		
الارتقاء والتطوير		✓	استقطاب وإدارة المواهب ورفع مستوى الفرق واللاعبين	1
العمليات الداخلية	✓	✓	حوكمة العمل الإداري وتطبيق معاييرها	2
شركاء النجاح	✓		تعزيز الشراكة المجتمعية	3
شركاء النجاح	✓		استقطاب الجماهير وتعزيز الولاء	4
المستفيدون	✓	✓	الاستثمار في كفاءات الموظفين والمتطوعين في النادي وتطويرهم	5
العمليات الداخلية	✓	✓	استدامة وتطوير مرافق المنشأة بفعالية	6
العمليات الداخلية		✓	استحداث واستدامة الألعاب وفق استراتيجية وزارة الرياضة	7
العمليات الداخلية	✓	✓	تعزيز وتفعيل قنوات التواصل الداخلية والخارجية	8
الأموال المالية	✓	✓	تعزيز واستدامة المداخل المالية وتفعيل الشراكات الاستثمارية	9
العمليات الداخلية	✓	✓	تعزيز مبادئ السلامة والصحة والمحافظة على البيئة	10
المستفيدون	✓	✓	خلق بيئة صالحة وتعزيز السلوكيات الحسنة	11
المستفيدون	✓		تعزيز مستوى الثقافة في المجتمع	12

الخريطة الاستراتيجية



رؤيتنا



بحلول عام 2030 م سنكون من الأندية الثابتة تنافسياً في درجة الممتاز للألعاب الرئيسية، ورافد مهم لتزويد المنتخب بخامات رياضية احترافية ، بالإضافة إلى الاستدامة المميزة في الأنشطة الثقافية والاجتماعية.

تعزيز الجانب الاجتماعي والثقافي

الارتقاء بالجانب الرياضي

الأهداف العامة



رسالتنا

تقديم خدمات رياضية متميزة
وصنع فرق احترافية منافسة على
مستوى الوطن، وتعزيز البيئة الثقافية
والاجتماعية في المنطقة.

المناخيز



المستفيدون



شركاء النجاح



العمليات الداخلية



الارتقاء والتطوير



الاستدامة المالية



تعزيز المستوى الثقافي في المجتمع

خلق بيئة صالحة وتعزيز السلوكيات الحسنة

استقطاب المواهب ورفع مستوى الفرق واللاعبين

تعزيز الشراكة المجتمعية

استقطاب الجماهير وتعزيز الولاء

تعزيز مبادئ السلامة والصحة والبيئة

تعزيز وتفعيل قنوات التواصل

تطبيق الحوكمة ومعاييرها

استحداث واستدامة الألعاب

استدامة وتطوير عمل المنشأة بفعالية

الاستفادة وتطوير كفاءات الموظفين والمتطوعين في النادي

تعزيز واستدامة المداخل المالية وتفعيل الشراكات الاستثمارية





